

生活援助

個々のニーズに応じた援助を行います。また、医師や家族と連携を密に取り、希望に応じて在宅福祉サービスの紹介や手続きの援助をいたします。

居室

Room



浴室

入浴

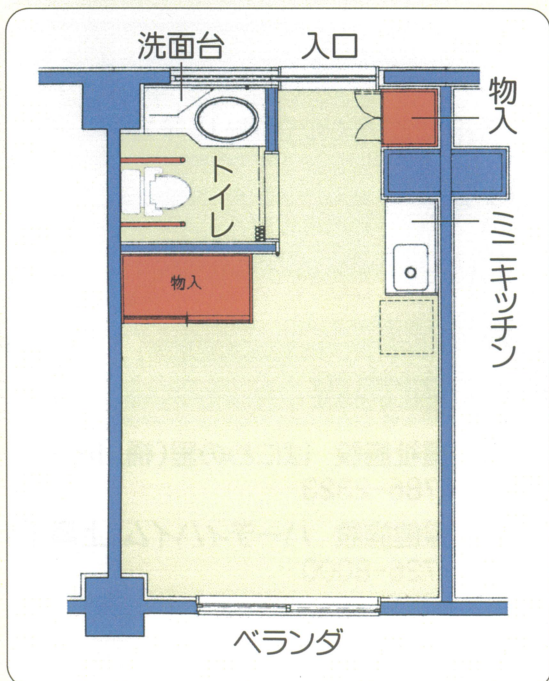
日曜日と木曜日を除き、毎日入浴できます。
入浴時間は
13時00分から
20時00分までです。

Bath Room



部屋の間取り図例

施設の概要



建物…鉄筋コンクリート3階建 延べ床面積2,167㎡
居室(個室)・医務室・静養室・面接室・食堂・浴室・事務室・介護ステーション・厨房・集会室・和室・理容室・宿直室・洗濯室

居室…6畳洋間・洋式トイレ(ウォシュレット付)・ミニキッチン・洗面カウンター・押入れ・下駄箱・冷暖房完備・ロスナイ換気扇・ベランダ・ナースコール・電話設置可

設備…全館冷暖房設備・スプリンクラー・放送設備・エレベーター

定員…60名

職員…施設長・生活相談員・介護職員・事務員・看護師・非常勤嘱託医・栄養士・調理員