

軽費老人ホームA型

安らぎの里



設置経営 社会福祉法人 安誠福祉会

〒363-0027 埼玉県桶川市川田谷7141-1

TEL : 048-787-2077

FAX : 048-786-3060

<https://www.anseifukushikai.or.jp/>

利用者の皆様が楽しく、自由に、かつ有意義に生活していただけるようにサポートしています。

Entrance

エントランス



食

堂



▲行事食(誕生パーティー・バイキング)

Dining

食事

食事は1日3食ご用意いたします。
献立はバラエティに富み、栄養のバランス、
色彩、盛り付けに気を配り、食欲をそそる
家庭的な料理を提供いたします。

健康管理

嘱託医が定期診断と診察を行い、
看護師とともに利用者の健康管理や
医療に万全を期しています。
また、定期的に血圧測定や体重測定を
行い、日々の健康状態を確認します。

生活援助

個々のニーズに応じた援助を行います。また、医師や家族と連携を密に取り、希望に応じて在宅福祉サービスの紹介や手続きの援助をいたします。

居室

Room



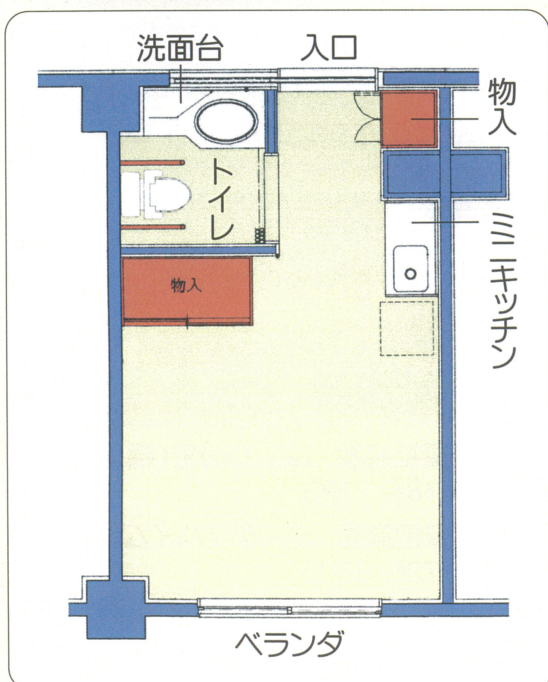
浴室

入浴

日曜日と木曜日を除き、毎日入浴できます。
入浴時間は
13時00分から
20時00分までです。

Bath Room

部屋の間取り図例



施設の概要

- 建物…鉄筋コンクリート3階建 延べ床面積2,167㎡
居室(個室)・医務室・静養室・面接室・食堂・浴室・事務室・介護ステーション・厨房・集会室・和室・理容室・宿直室・洗濯室
- 居室…6畳洋間・洋式トイレ(ウォシュレット付)・ミニキッチン・洗面カウンター・押入れ・下駄箱・冷暖房完備・ロスナイ換気扇・ベランダ・ナースコール・電話設置可
- 設備…全館冷暖房設備・スプリンクラー・放送設備・エレベーター
- 定員…60名
- 職員…施設長・生活相談員・介護職員・事務員・看護師・非常勤嘱託医・栄養士・調理員

入居案内

60歳以上で身寄りがいない方、または家庭の事情により家族と同居が困難な方が入居する施設です。

また、身の回りのことが出来る程度の自立した方が対象です。

安らぎの里の一日

6:00	起床	14:00	クラブ活動
7:10	朝食(2班制)	13:00	入浴(~16:30)
9:30	ラジオ体操	17:00	夕食(2班制)
	自由時間・散歩等	18:00	自由時間
	行事・クラブ活動	18:00	入浴(~20:00)
11:50	昼食(2班制)	21:00	消灯

安らぎの里 案内図

交通のご案内

***電車・バスをご利用の場合**
桶川市内循環バス JR桶川駅西口発

- **西20** 殿山団地・川田谷北部回り 「西68 はにわの里」下車
- **西10** いずみの学園回り 「西27 原」下車、徒歩5分

***タクシーをご利用の場合**
JR高崎線桶川駅西口から約10分

お申込み及びご相談は

入居を希望される方は下記までご連絡ください。生活相談員が対応いたします。

軽費老人ホーム 安らぎの里

☎ 048-787-2077 FAX 048-786-3060

安誠福祉会が運営する高齢者福祉施設

- 介護老人福祉施設 安誠園(本庄市) TEL 0495-27-0012
- 介護老人福祉施設 はにわの里(桶川市) TEL 048-786-2323
- 介護老人保健施設 ルーエハイム(桶川市) TEL 048-786-5550
- 介護老人保健施設 ハーティハイム(上尾市) TEL 048-726-8000
- 介護老人保健施設 ファインハイム(さいたま市桜区) TEL 048-856-0001