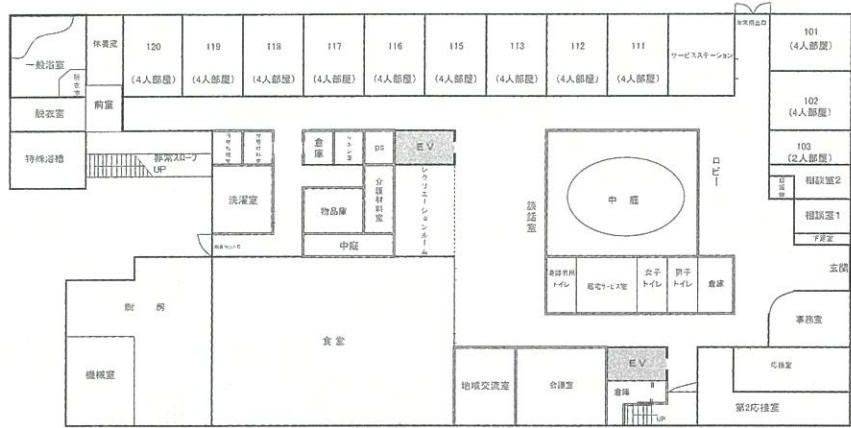
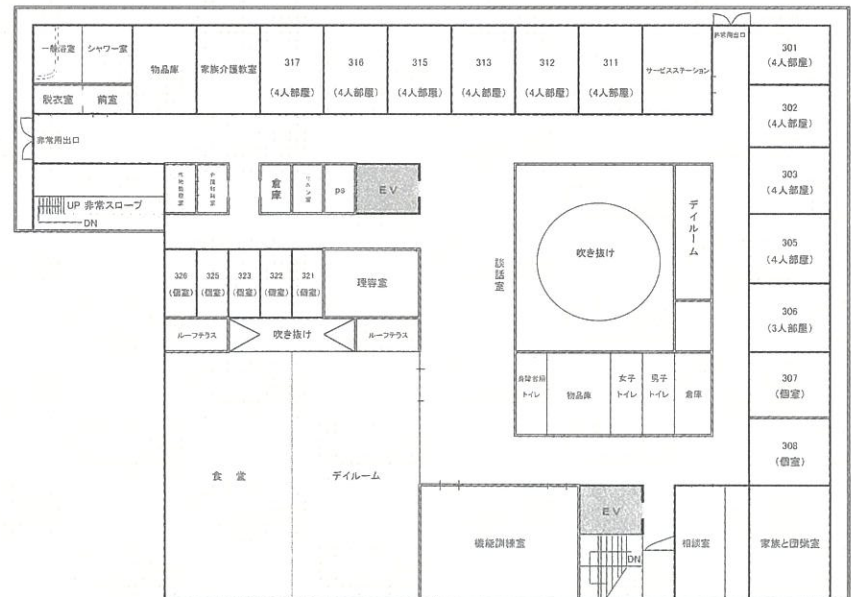


館内図

1階
平面図2階
平面図3階
平面図

施設の概要

- 設置運営主体 … 社会福祉法人安誠福祉会
- 建物 … 鉄筋コンクリート3階建(一部4階) 延べ6,084㎡
 - ・療養室(特別個室1室、個室8室、2人用5室、3人用1室、4人用32室)
 - ・診療室 ・機能訓練室 ・談話室 ・食堂 ・一般浴室 ・特別浴室 ・地域交流室 ・レクリエーションルーム
 - ・デイルーム ・家族と団樂室 ・中庭室
- 定員 … 入所定員 150床(内認知症専門棟50床) 通所定員 60名
- 職員 … 医師、看護師、理学療法士、作業療法士等、薬剤師、支援相談員(社会福祉士等)、ケアマネージャー、ケアワーカー(介護福祉士等)、管理栄養士、調理師、事務員